

Welche Eisenbahninfrastruktur brauchen wir im Stuttgarter Rosensteinviertel?

Übergeordnete Ziele:

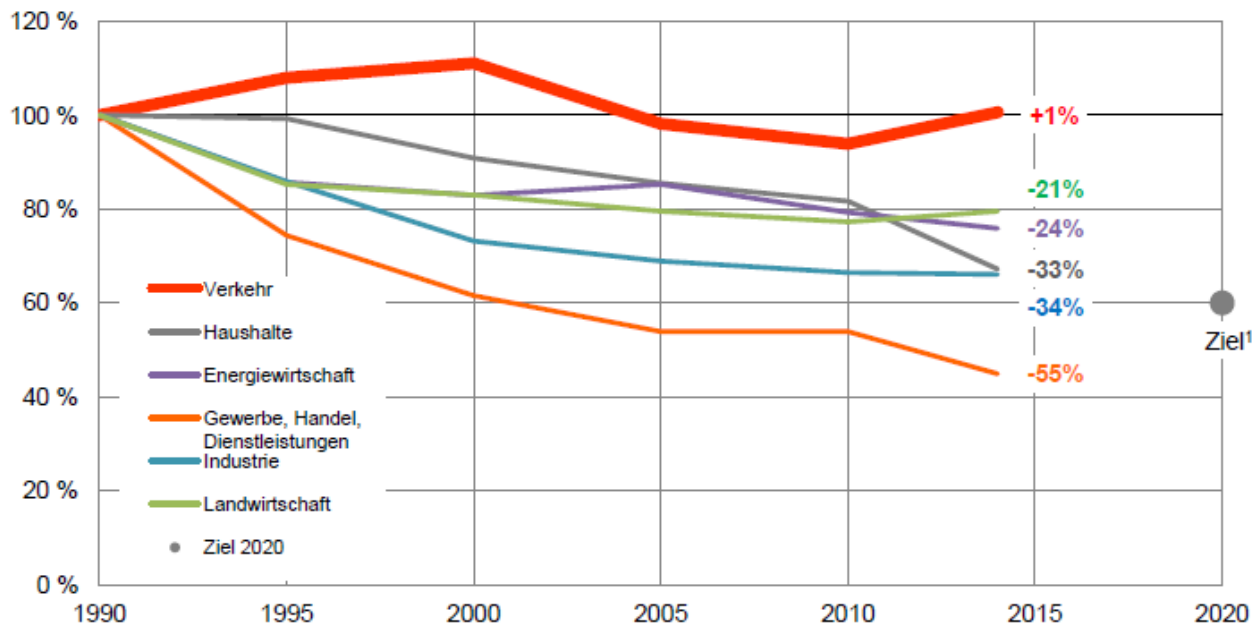
- CO2-Minderung um 40 % bis 2020
- CO2-Minderung um 90 % bis 2050
- Einhaltung der Feinstaub- und Stickoxid-Grenzwerte
(minus 20 bis minus 50 % Kfz an den hotspots)
- Minderung der Lärmbelastung
- VEP 2030 Stuttgart: Minderung motorisierter Individualverkehr mit Verbrennungsmotoren um 20 %
- Landesregierung möchte mit „Zielkonzept 2025 den SPNV“ die Fahrgastzahlen verdoppeln

Ziele lassen sich nur erreichen bei massiver Verlagerung des Kfz-Verkehrs auf ÖPNV

bisher keine CO2-Minderung im Verkehr

Treibhausgas-Emissionen in Deutschland

Entwicklung von 1990 bis 2014 in %, 1990=100 %



Quelle: Allianz pro Schiene auf Basis von Umweltbundesamt 17.03.2015. Werte für 2014 = Prognose.
1 Ziel der Bundesregierung: Gesamte CO2-Emissionen bis zum Jahr 2020 um 40 Prozent unter das Niveau von 1990 senken.

Stuttgart 21

Stuttgart 21 ist kein Ausbau der Schieneninfrastruktur, sondern (bestenfalls) ein Ersatz für den Kopfbahnhof.

Wenn *Stuttgart 21* kommt (?), muss zusätzliche Schieneninfrastruktur geschaffen werden für bis zu 160 000 (-20 %) bis 320 000 (-40 %) Pendlerfahrten.

Nicht ausgeschlossen:

(alle) Bahngleise werden nicht entwidmet
(Stuttgarter Netz-AG)

Verkehrsverlagerung

Ziele zur Einhaltung der Grenzwerte (Feinstaub, Stickoxide) und CO₂-Minderung lassen sich nur erreichen bei massiver Verlagerung des Kfz-Verkehrs auf ÖPNV.

Bei – 20 % Kfz-Verkehr und 25 % Verlagerung auf Bahn in der Spitzenstunde sind das mindestens 40 zusätzliche Züge in der Stunde.

Bei 6 Gleisen sind das 7 Züge pro Gleis und Spitzenstunde

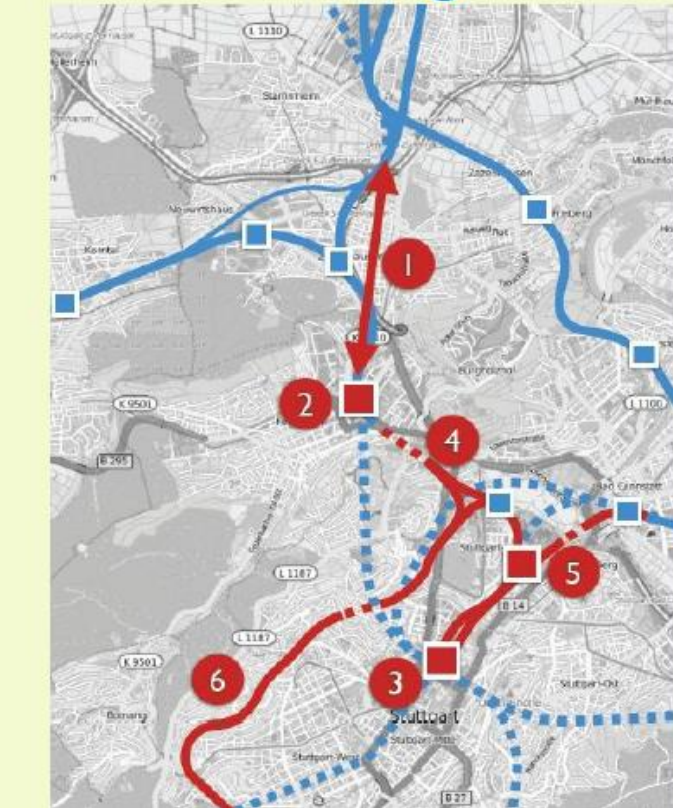
Zürich: 2,8 mal mehr ÖPNV-Fahrten pro Einwohner als im VVS

	München	Zürich	Stuttgart
Verbund	MVV	ZVV	VVS
Fläche km ²	5530	1839	3012
Einwohner x1.000	2817	1530	2459
Ew/km ²	509	832	816
Fahrgäste (Mio.)	692	629	366
Fahrten pro Einwohner und Jahr	246	411	149
im Vergleich zu Stuttgart	1,65	2,76	1

Deshalb fordert der VCD:

- S 21 beenden, Ausstieg jetzt (?)
- wenn S 21 kommt:

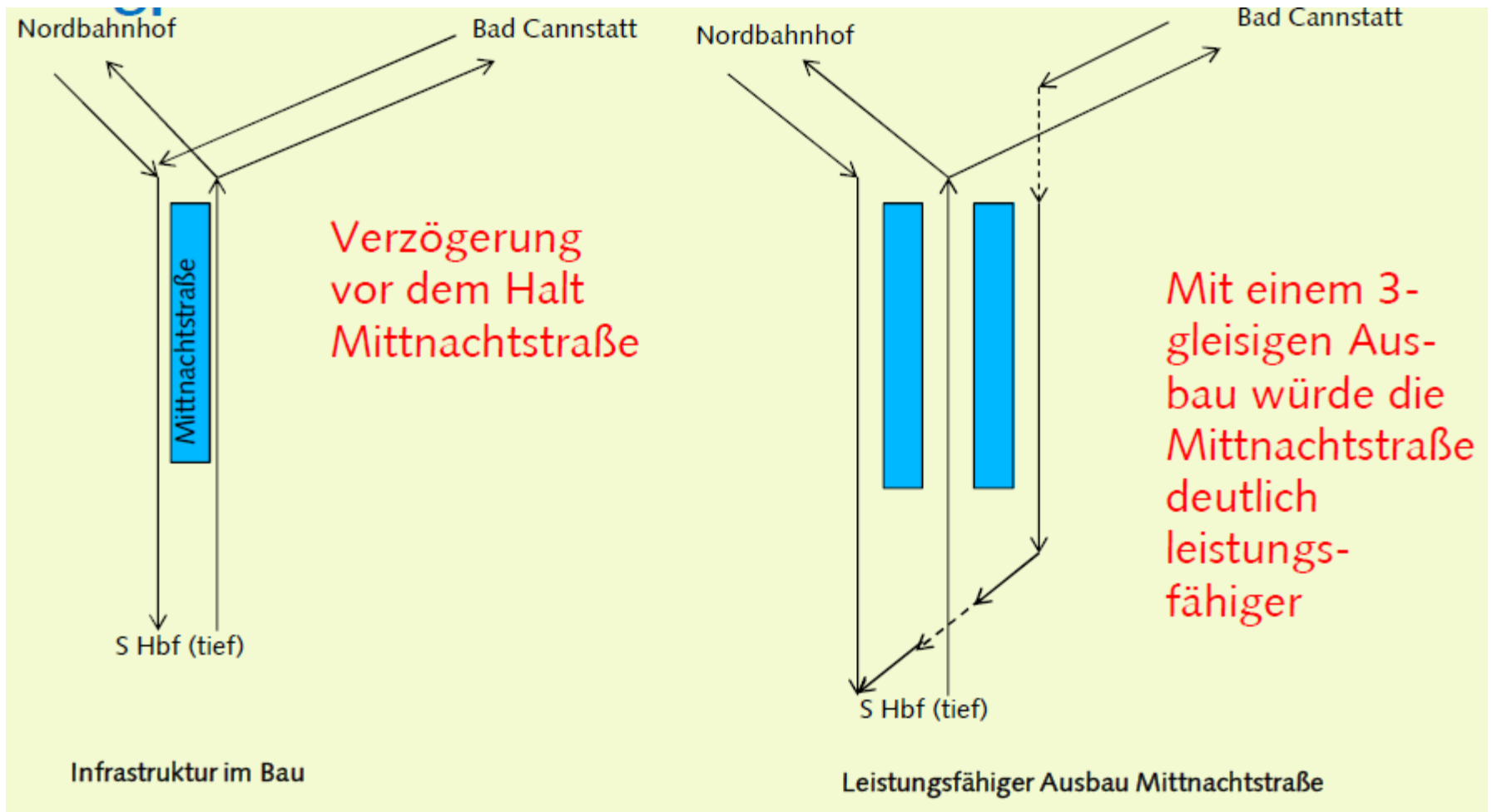
VCD-Vorschläge zum Infrastrukturausbau



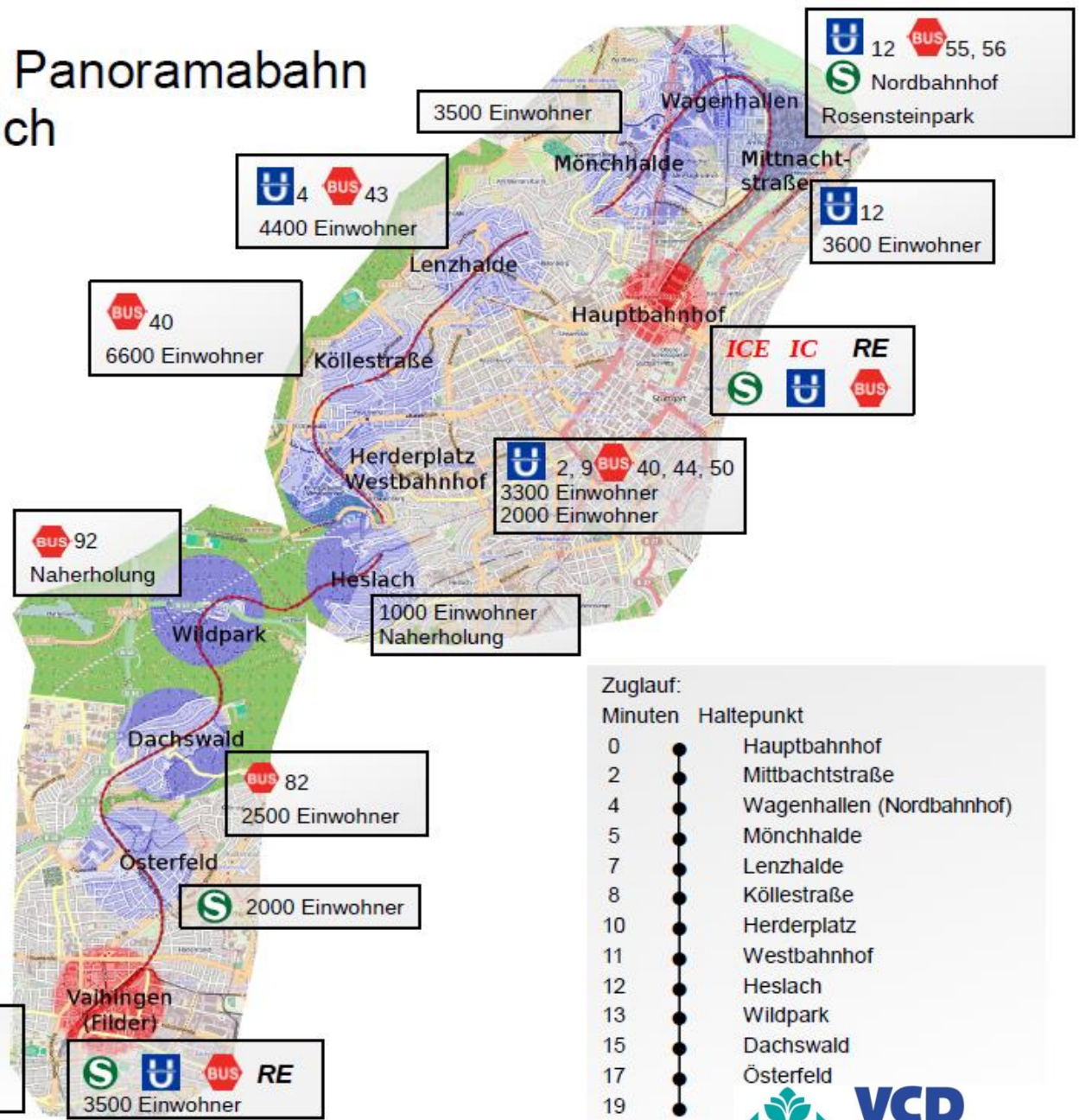
Infrastruktur in Stuttgart

- 1: zusätzliche Gleise
Abzg. Zuffenhausen -
Abzg. Feuerbach
- 2: Regionalhalt Feuerbach
- 3: Erhalt Kopfbahnhofgleise
- 4: Erhalt Gleise Feuerbach/Bad
Cannstatt – Kopfbahnhof
- 5: Erweiterung S-Bahn-Station
Mitnachtstraße
- 6: Erhalt Gäubahn und
Anbindung an Kopfbahnhof

3-gleisiger Ausbau Haltestelle Mitnachtstraße



Haltepunkte der Panoramabahn mit Einzugsbereich



Zuglauf:

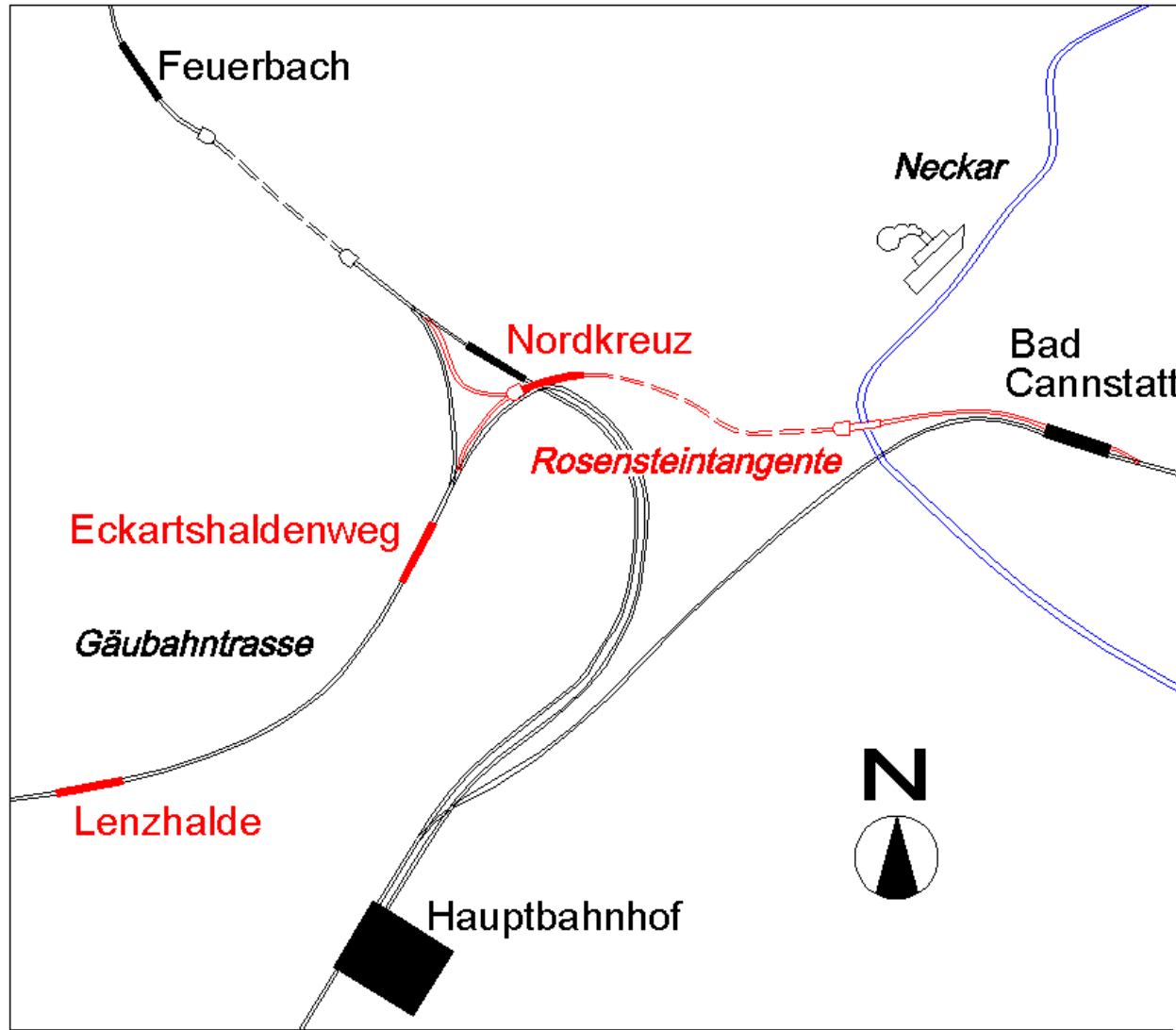
Minuten	Haltepunkt
0	Hauptbahnhof
2	Mittnachtstraße
4	Wagenhallen (Nordbahnhof)
5	Mönchhalde
7	Lenzhalde
8	Köllestraße
10	Herderplatz
11	Westbahnhof
12	Heslach
13	Wildpark
15	Dachswald
17	Österfeld
19	

Legende
 Umsteigemöglichkeiten im Umfeld
 Einwohner im 500 m Umkreis

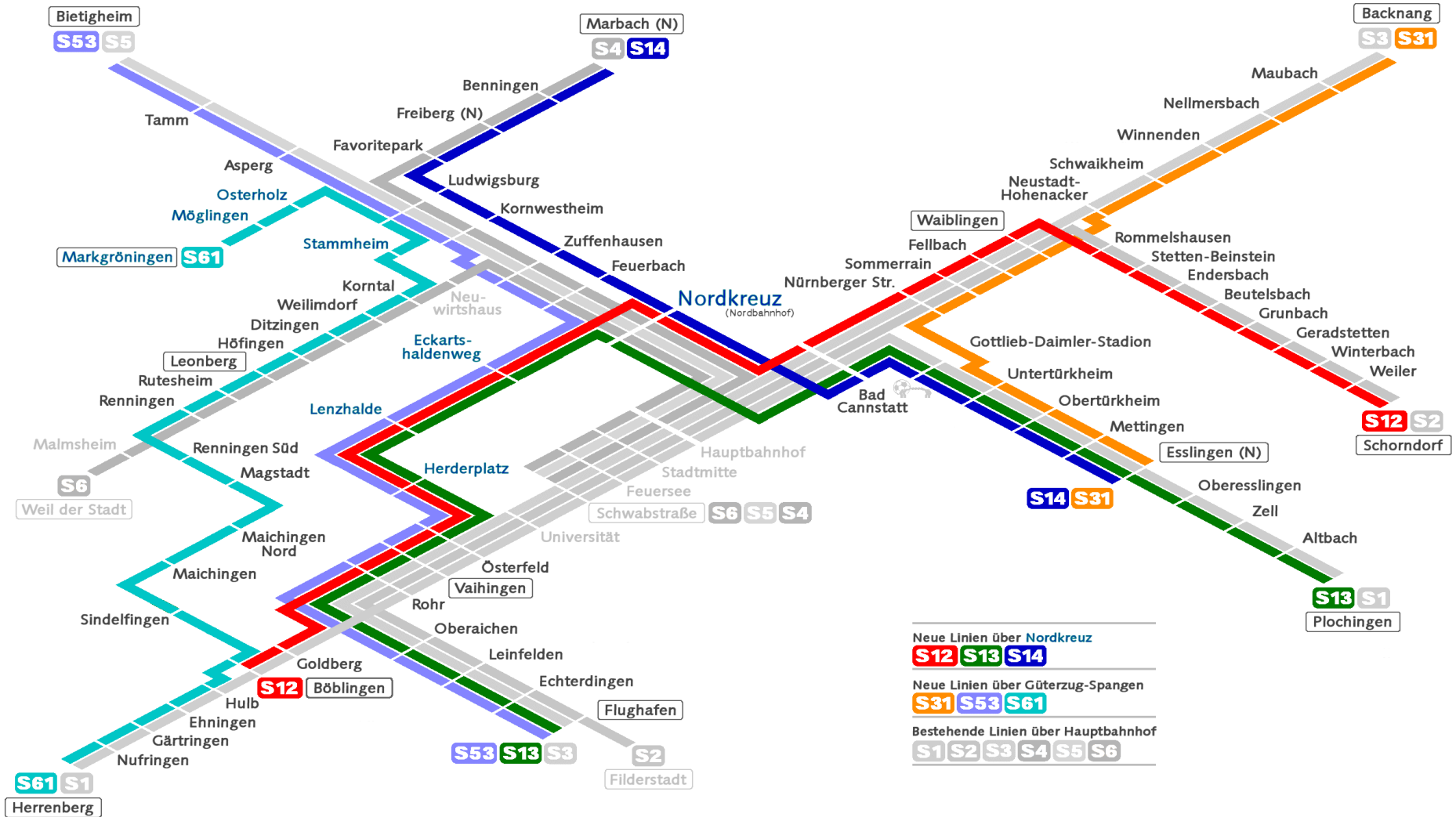
Kartenmaterial: Openstreetmap.org



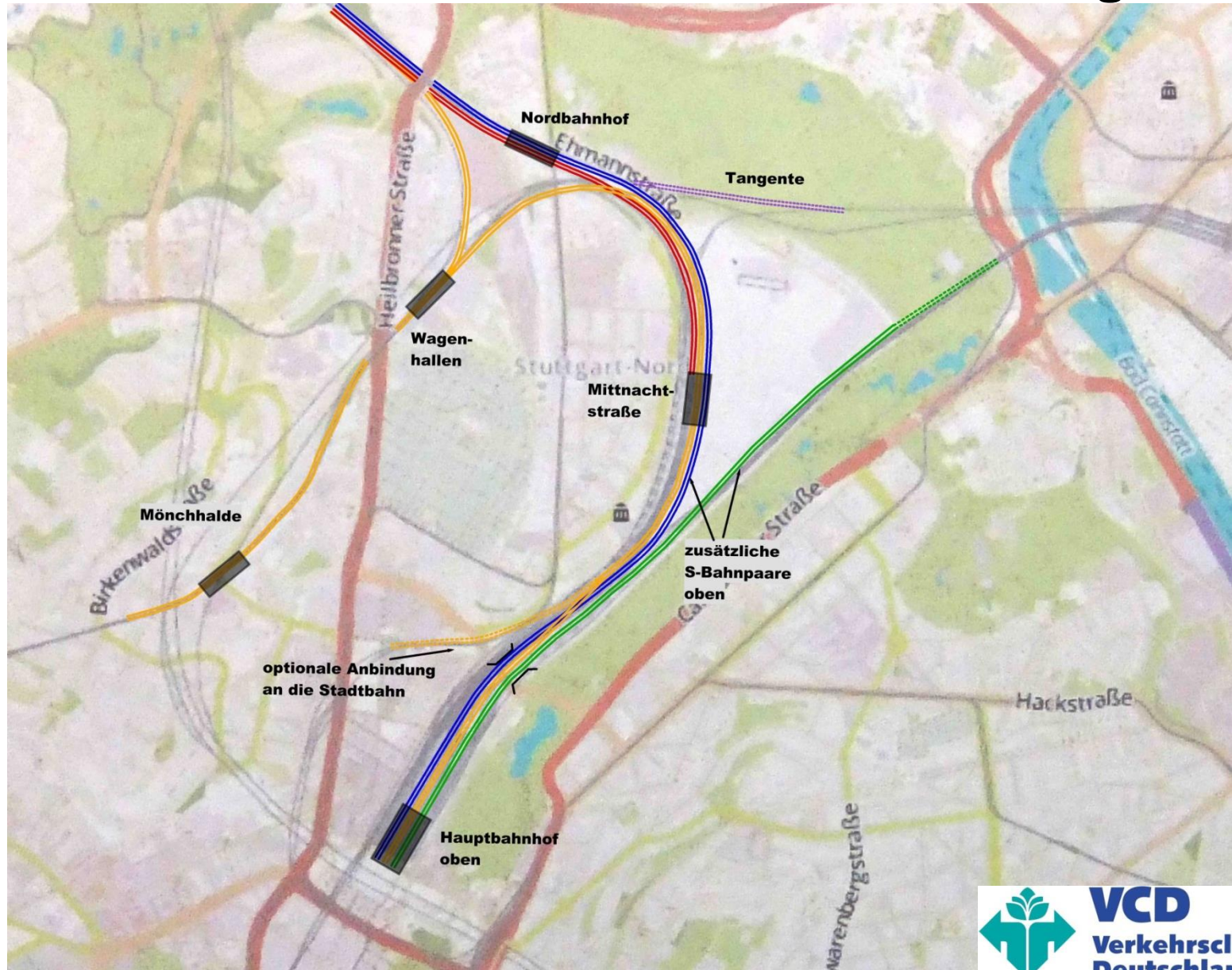
VCD-Konzept tangenS



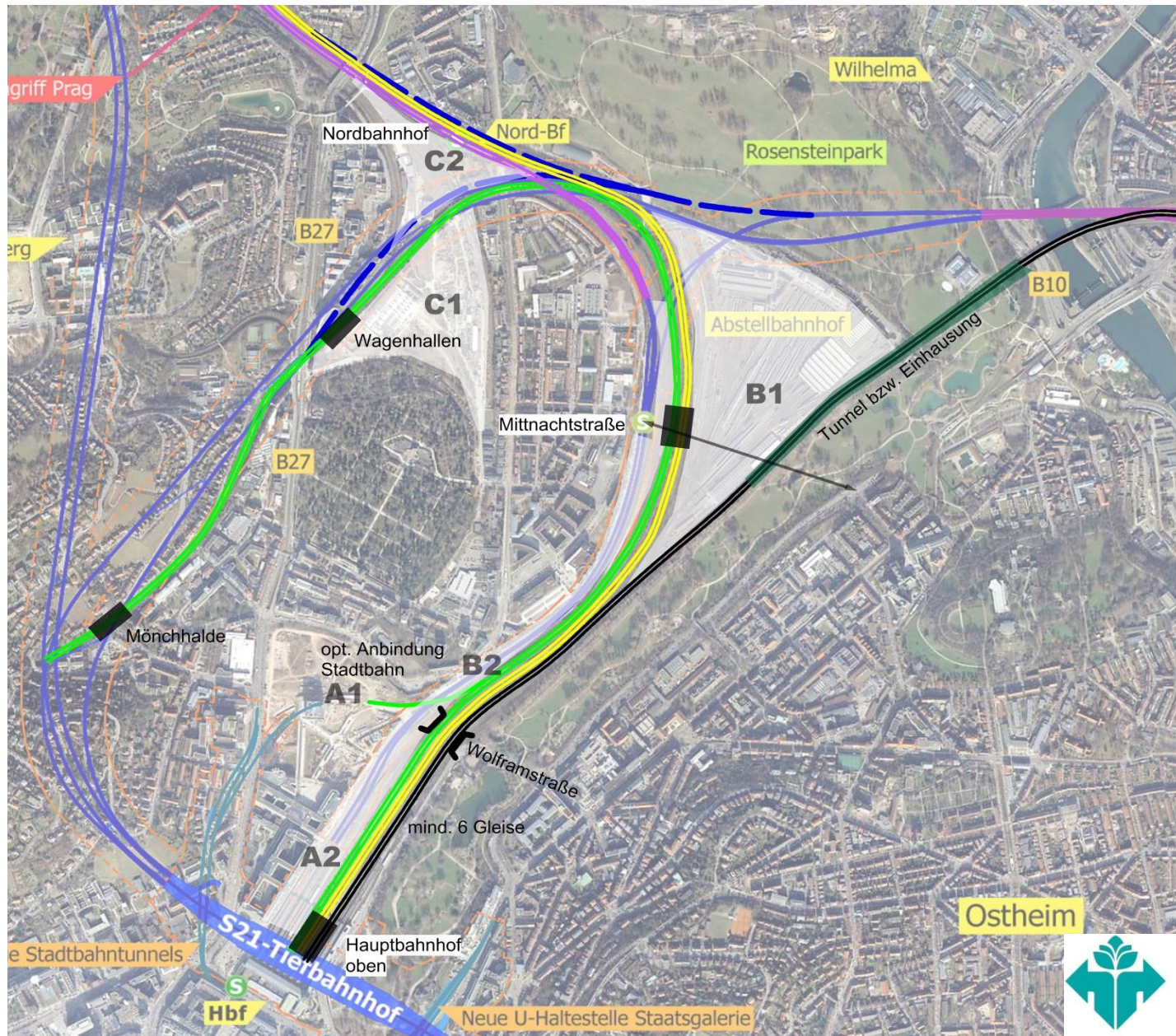
Mögliche zusätzliche S-Bahn-Linien bei *tangenS*



Erforderliche Bahninfrastruktur im Rosensteingelände



Erforderliche Bahninfrastruktur im Rosensteingelände





**Vielen Dank
für Ihre
Aufmerksamkeit !**